

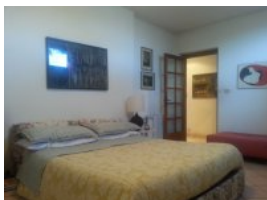
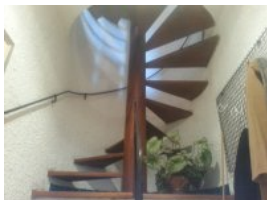


IMMOBILIARE EUROPA 2000
di Enrico Castagnone
Corso Italia 52
16035 Rapallo - Ge



☎ 0185 50375

Villa in collina Prima collina



Residenziali

Prezzo € 360.000

Indirizzo: Via San Massimo
Cap: 16035
Città: Rapallo
Località: Sn Massimo
Ubicazione: Prima collina

Camere:
Bagni: 2
Metragemq.: 145
Spese Annuali:
Rif. Agenzia: ANN

Descrizione:

"villa indipendente da tre lati divisa in verticale da altra gemella, la casa è in perfette condizioni ed è stata oggetto di ristrutturazione negli anni scorsi con soluzioni di pregio e restauro conservativo (vedi i travi del soffitto, inoltre è molto curato il connubio antico moderno che si vive all'interno, ottima l'esposizione, l'immobile è strutturato in posizione rialzata rispetto la piano stradale, ciò consente una ottima privacy ci troviamo sulla prima collina di Rapallo in località San Massimo con una posizione dominante ed una vista panoramica di rilievo, zona estremamente tranquilla sia dal punto di vista dell'inquinamento acustico che dal contesto abitativo prevalentemente di residenti, nella fattispecie in quel punto trattasi di ville e villini, l'accesso alla casa è comodissimo, si arriva con l'auto fino all'ingresso, per scelta il posto auto è di proprietà sulla strada di accesso, ma considerando che il muro di confine del terreno è confinante con la stessa, vi è la possibilità di creare dei box interrati, attualmente l'accesso avviene tramite una comoda rampa di circa 10 gradini, la parte esterna è suddivisa in due lotti, il giardino con le terrazze e tutta la parte circostante la casa lastricata in cotto, e la parte agreste dove si trovano ulivi e alberi da frutta proprio di fronte al portoncino di ingresso, il terreno è completamente in piano e utilizzabile in tutta la sua superficie, la villa è composta da un ingresso che affaccia su di un ampio salone quasi completamente finestrato, troviamo poi su di un lato la cucina a vista divisa da un muretto basso, prima di accedere alla scala in legno di ottima fattura che porta alle camere ed alla mansarda troviamo un bagno di servizio, il piano terra è composto da due camere matrimoniali di grande superficie e molto luminose, un bagno grande con finestra e un ampio locale lavanderia dove trova posto anche la caldaia pensile per il riscaldamento, volendo il locale può essere trasformato in un terzo bagno, il sottotetto è utilizzabile per un buon 40 mq. non ha molta altezza ma ci si transita tranquillamente e volendo con adeguato