

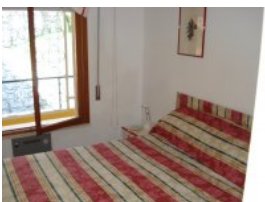
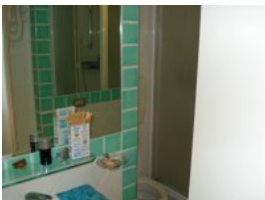


IMMOBILIARE EUROPA 2000  
di Enrico Castagnone  
Corso Italia 52  
16035 Rapallo - Ge



☎ 0185 50375

## MULTIPROPRIETA' Fuori Centro



### Residenziali

Prezzo € 21.000

**Indirizzo:** Via pietrafredda  
**Cap:** 16035  
**Città:** Rapallo  
**Località:** Logge di San Michele  
**Ubicazione:** Fuori Centro

**Camere:** 2  
**Bagni:** 1  
**Metragem.:** 50  
**Spese Annuali:** 1400  
**Rif. Agenzia:** 221

### Descrizione:

"ordinatissimo appartamento in multiproprietà ( periodo di possesso 16 Settembre 28 Ottobre, inserito in contesto residenziale signorile con tutti i servizi residence l'appartamento si trova in posizione dominante e con una spettacolare vista sul Golfo, godibilissimo nel periodo di possesso in quanto uno dei migliori per la zona del Tigullio, l'appartamento è composto da un ampio soggiorno che si affaccia sulla grande terrazza perfettamente vivibile e con una vista panoramica sul mare veramente di rilievo, troviamo poi l'angolo cottura, il bagno e la camera matrimoniale, dal soggiorno si accede ad un soppalco dove trova posto un divano letto matrimoniale, all'esterno si trova il posto auto, il complesso è dotato di piscina e vari servizi, inoltre la presenza del custode da sicurezza ed una particolare attenzione alle opere di manutenzione.

Apartment in the convenient area in the center (7 minutes walk to get to the station) the building is located in a very quiet housing, the area is served by public transport and shops. the elevated position allows brightness and sun in abundance, the building is very decent and in an excellent state of maintenance, there is no parking space but you can comfortably arrive with the vehicle in front of the entrance door to carry out loading/unloading operations, however in the area the parking is easily found, the apartment is on the third floor on five has an open view and a large terrace in elle that takes all the apartment, even the exhibition is excellent indeed south east - west the apartment is composed of an entrance that overlooks an open living room with open kitchen, then we find two double bedrooms, the bathroom (renovated but without window) and as already mentioned the balcony that is livable, the apartment lends itself to custom modifications, in fact, wanting one of the two rooms can become a living room or living room and the kitchen would become really big, the internal state is dated (apart from